

Rittal – The System.

Faster – better – everywhere.

► Pantallas de zócalo laterales, 100 mm para sistema de zócalo VX, chapa de acero – VX 8640.031

Date : 09-ago-2021

ENCLOSURES

POWER DISTRIBUTION

CLIMATE CONTROL

IT INFRASTRUCTURE

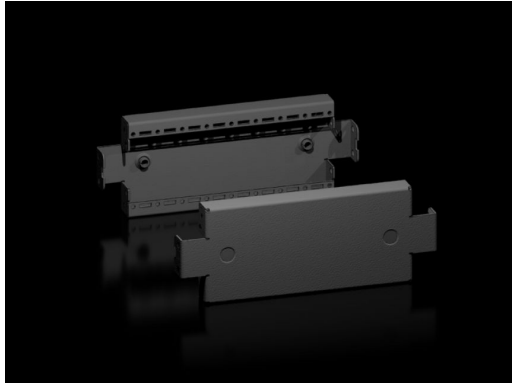
SOFTWARE & SERVICES

FRIEDHELM LOH GROUP



Pantallas de zócalo laterales, 100 mm para sistema de zócalo VX, chapa de acero – VX 8640.031

created: 09.08.2021 on www.rittal.com/mx-es



Descripción producto

Descripción: Para el cierre lateral de una unidad de zócalo y la estabilización adicional o el equipamiento interior de zócalos ensamblados. En zócalos de 200 mm de altura es posible el montaje de una pantalla de 200 mm de altura o dos de 100 mm.

Material: Chapa de acero

Color: RAL 9005

Unidad de envase: Incl. material de fijación

Descripción producto

Adecuado para: Profundidad: = 400 mm

Dimensiones: Altura: 100 mm

Unidad de embalaje: 2 pza(s).

Peso/UE: 0.98 kg

Contenido de cobre (kg / pza.): 0

EAN: 4028177958937

Código arancelario: 94039010

ETIM 7.0: EC000721

ETIM 6.0: EC000721

eCl@ss 8.0/8.1: 27182003

eCl@ss 6.0/6.1: 27182003

Descripción producto: Pantalla de zócalo VX, lateral, Al.: 100 mm, para Pr.: 400 mm, chapa de acero

Aprobaciones

Aprobaciones: UL + C-UL
