

JU.D\FUSIB.BTAP TAMANO 2 400A,500V



Figura similar

La versión		
Nombre comercial del producto		SETRON
Designación del producto		Cartucho fusible NH
Tipo de indicador de fusión		Indicador frontal
Tipo de contacto		anticorrosión, de aleación de plata
Tipo de cartucho fusible		Cartucho fusible NH
Datos técnicos generales		
Tamaño del sistema de fusibles / según EN 60269-1		NH2
Clase de servicio del cartucho fusible		gG
interruptor automático / tipo básico		3NA3
Tipo de montaje		Orejetas conductoras
Clase de protección		
Grado de protección IP		IP20, con los conductores conectados
Capacidad de conmutación		
Poder de corte, corriente		
<ul style="list-style-type: none"> • con DC / según IEC 60947-2 / valor asignado 	kA	25
<ul style="list-style-type: none"> • según IEC 60947-2 / valor asignado 	kA	120
Disipación		
Potencia activa disipada		
<ul style="list-style-type: none"> • con valor asignado de la intensidad / con AC / en estado operativo caliente / por polo 	W	29
Electricidad		
corriente nominal In / IEC, DIN/VDE / a 40 grad. C	A	380

Corriente / con AC / valor asignado	A	400
-------------------------------------	---	-----

Diseño Mecánico

Posición de montaje	discrecional, preferentemente vertical
---------------------	--

Condiciones ambientales

Temperatura ambiente		
• mínima	°C	-5
• máxima	°C	40
• durante el almacenamiento / Observación		Humedad relativa 90% a 20°C

Certificados

Identificadores de los equipos		
• según EN 61346-2		F
• según EN 81346-2		F

General Product Approval	Declaration of Conformity
---------------------------------	----------------------------------



Test Certificates

Shipping Approval

other

[Typprüfbescheinigung/Werkszeugnis](#)

[spezielle Prüfbescheinigung](#)

[sonstig](#)



GL

[Umweltbestätigung](#)

[sonstig](#)

Más información

Information- and Downloadcenter (Catálogos, Folletos,...)

<http://www.siemens.com/lowvoltage/catalogs>

Industry Mall (sistema de pedido online)

<https://eb.automation.siemens.com/mall/es/WW/Catalog/Product/3NA3260>

Service&Support (Manuales, certificados, características, FAQ,...)

<http://support.automation.siemens.com/WW/view/es/3NA3260/all>

Base de datos de imágenes (fotos de producto, dibujos acotados 2D, modelos 3D, esquemas de conexiones, ...)

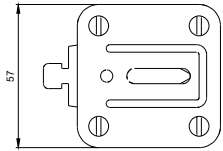
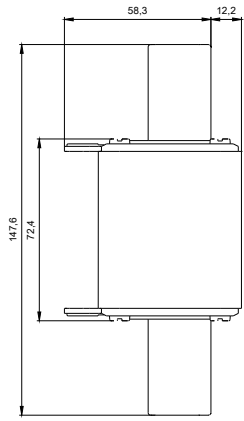
http://www.automation.siemens.com/bilddb/cax_en.aspx?mfb=3NA3260

CAX-Online-Generator

<http://www.siemens.com/cax>

Tender specifications

<http://ausschreibungstexte.siemens.com/tiplv>



Última modificación:

11.03.2015