

# Rittal – The System.

Faster – better – everywhere.

## Interruptor de puerta – SZ 4127.010

Date : 03-may-2018

ENCLOSURES

POWER DISTRIBUTION

CLIMATE CONTROL

IT INFRASTRUCTURE

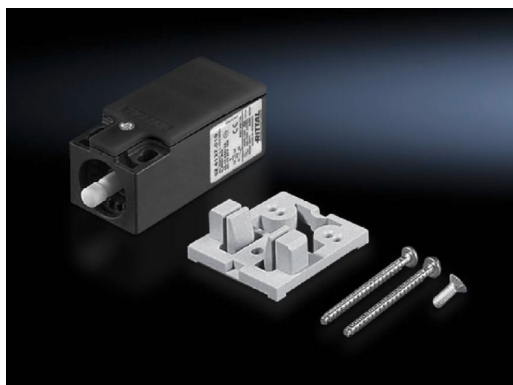
SOFTWARE & SERVICES

FRIEDHELM LOH GROUP



# Interruptor de puerta – SZ 4127.010

created: 03.05.2018 on www.rittal.com/mx-es



## Descripción producto

**Ejecución:** sin cable de conexión

## Características del producto

**Tensión de servicio:** 400 V

**Posibilidades de montaje:** para luminaria LED  
para luminaria estándar o de armarios sin interruptor de puerta integrado  
para refrigeradores e intercambiadores de calor aire/agua

**Para intensidad (máx.):** 240 V c.a., 6 A

**Tensión de aislamiento:** 400 V c.a.

**Tensión de impulso fase a fase:** 6000 V AC

**Unidad de embalaje:** 1 pza(s).

**Peso/UE:** 0.08 kg

**EAN:** 4028177497740

**Código arancelario:** 85369095

**ETIM 6.0:** EC002626

**ETIM 5.0:** EC002626

<b>eCl@ss 8.0/8.1:</b>	27189266
<b>eCl@ss 7.0/7.1:</b>	27119116
<b>eCl@ss 6.0/6.1:</b>	27119116
<b>eCl@ss 5.1/5.1.4:</b>	27189241
<b>Descripción producto (detallada):</b>	SZ INTERRUPTOR DE PUERTA S/CABLE (UL)
<b>Aprobaciones</b>	
<b>Aprobaciones:</b>	CSA UL
<b>Certificados:</b>	EAC
<b>Explicaciones:</b>	Declaración de conformidad