

WPE 35

Weidmüller Interface GmbH & Co. KG

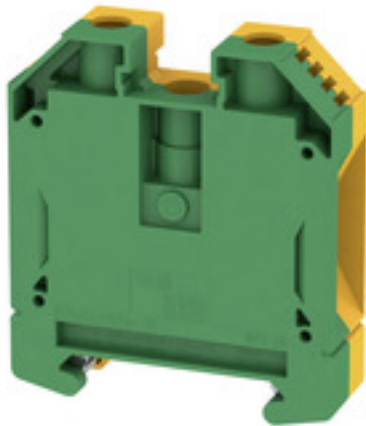
Klingenbergstraße 26

D-32758 Detmold

Germany

www.weidmueller.com

Imagen de producto



Alimentación de corriente

Nuestra amplia gama de bloques de bornes de la Serie W con nuestros bornes de derivación de línea principal WPD, que están optimizados para garantizar tanto comodidad como espacio, garantiza una conexión segura y práctica en la alimentación de corriente.

Datos generales para pedido

Versión	Borne de tierra, Conexión brida-tornillo, 35 mm ² , 4200 A (35 mm ²), Verde/amarillo
Código	1010500000
Tipo	WPE 35
GTIN (EAN)	4008 1901 12806
Cantidad	25 Pieza

Fecha de creación 20 de mayo de 2021 21:17:56 CEST

WPE 35

Weidmüller Interface GmbH & Co. KG

Klingenbergstraße 26

D-32758 Detmold

Germany

www.weidmueller.com

Datos técnicos

Dimensiones y pesos

Altura	56 mm	Altura (pulgadas)	2,205 inch
Anchura	16 mm	Anchura (pulgadas)	0,63 inch
Peso	82,84 g	Peso neto	77,2 g
Profundidad	62,5 mm	Profundidad (pulgadas)	2,461 inch
Profundidad incl. carril DIN	63 mm		

Temperaturas

Temperatura de almacenamiento	Gama de temperaturas de servicio	Rango de temperatura de funcionamiento, véase Certificado de prueba de tipo CE/Certificado de Conformidad IECEx
-25 °C...55 °C		
Temperatura permanente de trabajo, min. -60 °C	Temperatura permanente de trabajo, max. 130 °C	

Datos nominales IECEx/ATEX

Núm. de certificación (ATEX)	DEMKO14ATEX1338U	Núm. de certificación (IECEx)	IECExULD14.0005U
Sección máx. del conductor (ATEX)	35 mm ²	Sección máx. del conductor (IECEx)	35 mm ²
Gama de temperaturas de servicio	Rango de temperatura de funcionamiento, véase Certificado de prueba de tipo CE/Certificado de Conformidad IECEx	Caracterización EN 60079-7	
Etiqueta Ex 2014/34/UE	II 2 G D		Ex eb II C Gb

Conductor embornable (conexión nominal)

Calibre según 60 947-1	B8	Dimens. caña destornillador	6,5 x 1,2 mm
Dirección de conexión	lateral	Longitud de desaislado	18 mm
Número de conexiones	2	Par de apriete, max.	5 Nm
Par de apriete, min.	4 Nm	Sección de conexión del conductor AWG, min.	AWG 12
Sección de conexión del conductor AWG, máx.	AWG 2	Sección de conexión del conductor, flexible, max.	35 mm ²
Sección de embornado, máx.	35 mm ²	Sección de embornado, mín.	2,5 mm ²
Sección del conductor, flexible con terminales tubulares DIN 46228/1, máx.	35 mm ²	Sección del conductor, flexible con terminales tubulares DIN 46228/1, mín.	2,5 mm ²
Sección del conductor, flexible con terminales tubulares DIN 46228/4, máx.	35 mm ²	Sección del conductor, flexible con terminales tubulares DIN 46228/4, mín.	2,5 mm ²
Sección del conductor, semirrígido, máx.	35 mm ²	Sección del conductor, semirrígido, mín.	2,5 mm ²
Sección transversal de conductor, núcleo rígido, máx.	16 mm ²	Sección transversal de conductor, núcleo rígido, mín.	2,5 mm ²
Tipo de conexión	Conexión brida-tornillo	Tornillo de apriete	M 6

Datos del material

Material	Wemid	Color	Verde/amarillo
Grado inflamabilidad según UL 94	V-0		

WPE 35

Weidmüller Interface GmbH & Co. KG
Klingenbergstraße 26
D-32758 Detmold
Germany

www.weidmueller.com

Datos técnicos

Datos nominales

Sección nominal	35 mm ²	Tensión nominal para bornes contiguos	800 V
Normas	IEC 60947-7-2	Resistencia de paso según IEC 60947-7-x	0,26 mΩ
Sobretensión de choque nominal para bornes contiguos	8 kV	Pérdida de potencia según la norma IEC 60947-7-x	4 W
Grado de polución	3		

Datos nominales según CSA

Núm. de certificación (CSA)	200039-1057876	Sección máx. del conductor (CSA)	2 AWG
Sección mín. del conductor (CSA)	12 AWG		

Datos nominales según UL

Núm. de certificación (UR)	E60693	Sección del conductor Cableado de campo máx. (UR)	2 AWG
Sección del conductor Cableado de campo mín. (UR)	12 AWG	Sección del conductor Cableado de fábrica máx. (UR)	2 AWG
Sección del conductor Cableado de fábrica mín. (UR)	12 AWG	UL_conductor_máx_imprimir	2 AWG
UL_conductor_mín_imprimir	12 AWG		

Datos nominales tierra

Corriente nominal de corta duración	4200 A (35 mm ²)	Tornillo mediano para bornes PE	M 4
Par de apriete manual Tornillo de fijación	1,2...2,4 Nm	Función PEN	Sí

Dimensiones

Desplazamiento TS 35	32 mm
----------------------	-------

Generalidades

Carril	TS 35	Indicación de montaje	atornillado
Normas	IEC 60947-7-2	Sección de conexión del conductor AWG, min.	AWG 12
Sección de conexión del conductor AWG, máx.	AWG 2		

Otros datos técnicos

Detención	atornillable	Indicación de montaje	atornillado
Lados abiertos	cerrado	Número de bornes iguales	1
Tipo de montaje	atornillado	Versión a prueba de explosivos	RAL 7001

Valores característicos del sistema

Versión	Conexión brida-tornillo, Con conexión de tierra, cerrado	Tapa final obligatoria	No
Número de potenciales	1	Número de pisos	1
Número de puntos de embornado por piso	2	Número de potenciales por piso	1
Pisos internos puenteados	No	Conexión PE	Sí
Carril	TS 35	Función N	No
Función PE	Sí	Función PEN	Sí

Fecha de creación 20 de mayo de 2021 21:17:56 CEST

WPE 35

Weidmüller Interface GmbH & Co. KG
 Klingenbergstraße 26
 D-32758 Detmold
 Germany

www.weidmueller.com

Datos técnicos

Clasificaciones

ETIM 6.0	EC000901	ETIM 7.0	EC000901
ECLASS 9.0	27-14-11-41	ECLASS 9.1	27-14-11-41
ECLASS 10.0	27-14-11-41	ECLASS 11.0	27-14-11-41

Homologaciones

Homologaciones



ROHS	Conformidad
UL File Number Search	E60693

Descargas

Homologación/certificado/documento de conformidad	Attestation of Conformity IECEX Certificate CB Test Certificate CB Certificate EAC certificate DNVGL certificate INMETRO certificate Lloyds Register Certificate MARITREG Certificate POLSKIREJ certificate EAC EX Certificate CCC Ex Certificate Declaration of Conformity ATEX Certificate Declaration of Conformity all terminals
Datos de ingeniería	STEP
Datos de ingeniería	EPLAN, WSCAD, Zuken E3.S
Documentación del usuario	NTI WDU/WPE 35.pdf StorageConditionsTerminalBlocks
Folleto/catálogo	Catalogues in PDF-format

WPE 35

Weidmüller Interface GmbH & Co. KG
Klingenbergstraße 26
D-32758 Detmold
Germany

www.weidmueller.com

Dibujos

