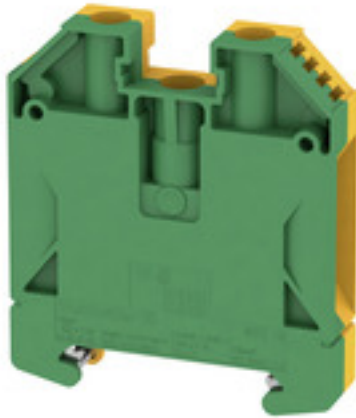


WPE 16

Weidmüller Interface GmbH & Co. KG
 Klingenbergstraße 26
 D-32758 Detmold
 Germany
 www.weidmueller.com

Imagen de producto



Klippon® Connect con tecnología de conexión brida-tornillo

La gran fiabilidad y variedad de diseños de los bloques de bornes con conexiones brida-tornillo facilitan la planificación y optimizan la seguridad operativa. Klippon® Connect ofrece una respuesta eficaz a una amplia variedad de requisitos diferentes.

Datos generales para pedido

| | |
|------------|---|
| Versión | Borne de tierra, Conexión brida-tornillo, 16 mm ² , 1920 A (16 mm ²), Verde/amarillo |
| Código | 1010400000 |
| Tipo | WPE 16 |
| GTIN (EAN) | 4008190126674 |
| Cantidad | 50 Pieza |

WPE 16

Weidmüller Interface GmbH & Co. KG
Klingenbergstraße 26
D-32758 Detmold
Germany

www.weidmueller.com

Datos técnicos

Dimensiones y pesos

| | | | |
|------------------------|------------|------------------------------|------------|
| Altura | 56 mm | Altura (pulgadas) | 2,205 inch |
| Anchura | 11,9 mm | Anchura (pulgadas) | 0,469 inch |
| Peso neto | 56,68 g | Profundidad | 62,5 mm |
| Profundidad (pulgadas) | 2,461 inch | Profundidad incl. carril DIN | 63 mm |

Temperaturas

| | | |
|--|--|---|
| Temperatura de almacenamiento | Gama de temperaturas de servicio | Rango de temperatura de funcionamiento, véase Certificado de prueba de tipo CE/Certificado de Conformidad IECEx |
| -25 °C...55 °C | | |
| Temperatura permanente de trabajo, mín. -60 °C | Temperatura permanente de trabajo, max. 130 °C | |

Datos nominales IECEx/ATEX

| | | | |
|-----------------------------------|---|------------------------------------|--------------------|
| Núm. de certificación (ATEX) | DEMKO14ATEX1338U | Núm. de certificación (IECEx) | IECExULD14.0005U |
| Sección máx. del conductor (ATEX) | 16 mm ² | Sección máx. del conductor (IECEx) | 16 mm ² |
| Gama de temperaturas de servicio | Rango de temperatura de funcionamiento, véase Certificado de prueba de tipo CE/Certificado de Conformidad IECEx | Caracterización EN 60079-7 | |
| Etiqueta Ex 2014/34/UE | II 2 G D | | Ex eb II C Gb |

Conductor embornable (conexión nominal)

| | | | |
|--|-------------------------|--|---------------------|
| Calibre según 60 947-1 | B7 | Dimens. caña destornillador | 1,0 x 5,5 mm |
| Dirección de conexión | lateral | Longitud de desaislado | 16 mm |
| Número de conexiones | 2 | Par de apriete, max. | 3,6 Nm |
| Par de apriete, min. | 2 Nm | Sección de conexión del conductor, flexible, max. | 25 mm ² |
| Sección de embornado, máx. | 25 mm ² | Sección de embornado, mín. | 1,5 mm ² |
| Sección del conductor, flexible con terminales tubulares DIN 46228/1, máx. | 16 mm ² | Sección del conductor, flexible con terminales tubulares DIN 46228/1, mín. | 1,5 mm ² |
| Sección del conductor, flexible con terminales tubulares DIN 46228/4, máx. | 16 mm ² | Sección del conductor, flexible con terminales tubulares DIN 46228/4, mín. | 1,5 mm ² |
| Sección del conductor, semirrígido, máx. | 25 mm ² | Sección del conductor, semirrígido, mín. | 1,5 mm ² |
| Sección transversal de conductor, núcleo rígido, máx. | 16 mm ² | Sección transversal de conductor, núcleo rígido, mín. | 1,5 mm ² |
| Tipo de conexión | Conexión brida-tornillo | Tornillo de apriete | M 5 |

Datos del material

| | | | |
|----------------------------------|-------|-------|----------------|
| Material | Wemid | Color | Verde/amarillo |
| Grado inflamabilidad según UL 94 | V-0 | | |

Datos nominales

| | | | |
|--|--------------------|--|---------|
| Sección nominal | 16 mm ² | Tensión nominal para bornes contiguos | 1.000 V |
| Normas | IEC 60947-7-2 | Resistencia de paso según IEC 60947-7-x | 0,42 mΩ |
| Sobretensión de choque nominal para bornes contiguos | 8 kV | Pérdida de potencia según la norma IEC 60947-7-x | 2,43 W |
| Grado de polución | 3 | | |

Fecha de creación 20 de mayo de 2021 20:08:58 CEST

WPE 16

Weidmüller Interface GmbH & Co. KG
Klingenbergstraße 26
D-32758 Detmold
Germany

www.weidmueller.com

Datos técnicos

Datos nominales según CSA

| | | | |
|----------------------------------|----------------|----------------------------------|-------|
| Núm. de certificación (CSA) | 200039-1888378 | Sección máx. del conductor (CSA) | 6 AWG |
| Sección mín. del conductor (CSA) | 14 AWG | | |

Datos nominales según UL

| | | | |
|---|--------|---|--------|
| Núm. de certificación (UR) | E60693 | Sección del conductor Cableado de campo máx. (UR) | 4 AWG |
| Sección del conductor Cableado de campo mín. (UR) | 14 AWG | Sección del conductor Cableado de fábrica máx. (UR) | 4 AWG |
| Sección del conductor Cableado de fábrica mín. (UR) | 14 AWG | UL_conductor_mín_imprimir | 14 AWG |

Datos nominales tierra

| | | | |
|---|------------------------------|---------------------------------|-----|
| Corriente nominal de corta duración | 1920 A (16 mm ²) | Tornillo mediano para bornes PE | M 4 |
| Par de apriete manual Tornillo de fijación 1,2...2,4 Nm | | Función PEN | Sí |

Dimensiones

| | |
|----------------------|-------|
| Desplazamiento TS 35 | 32 mm |
|----------------------|-------|

Generalidades

| | | | |
|--------|---------------|-----------------------|-------------|
| Carril | TS 35 | Indicación de montaje | atornillado |
| Normas | IEC 60947-7-2 | | |

Otros datos técnicos

| | | | |
|-----------------|--------------|--------------------------------|-------------|
| Detención | atornillable | Indicación de montaje | atornillado |
| Lados abiertos | cerrado | Número de bornes iguales | 1 |
| Tipo de montaje | atornillado | Versión a prueba de explosivos | RAL 7001 |

Valores característicos del sistema

| | | | |
|--|--|--------------------------------|----|
| Versión | Conexión brida-tornillo, Con conexión de tierra, cerrado | Tapa final obligatoria | No |
| Número de potenciales | 1 | Número de pisos | 1 |
| Número de puntos de embornado por piso | 2 | Número de potenciales por piso | 1 |
| Pisos internos puenteados | No | Conexión PE | Sí |
| Carril | TS 35 | Función N | No |
| Función PE | Sí | Función PEN | Sí |

Clasificaciones

| | | | |
|-------------|-------------|-------------|-------------|
| ETIM 6.0 | EC000901 | ETIM 7.0 | EC000901 |
| ECLASS 9.0 | 27-14-11-41 | ECLASS 9.1 | 27-14-11-41 |
| ECLASS 10.0 | 27-14-11-41 | ECLASS 11.0 | 27-14-11-41 |

WPE 16

Weidmüller Interface GmbH & Co. KG
 Klingenbergstraße 26
 D-32758 Detmold
 Germany

www.weidmueller.com

Datos técnicos

Homologaciones

Homologaciones



| | |
|-----------------------|-------------|
| ROHS | Conformidad |
| UL File Number Search | E60693 |

Descargas

| | |
|---|--|
| Homologación/certificado/documento de conformidad | Attestation of Conformity IECEx Certificate CB Test Certificate CB Certificate EAC certificate DNVGL certificate INMETRO certificate Lloyds Register Certificate MARITREG Certificate POLSKIREJ certificate EAC EX Certificate CCC Ex Certificate Declaration of Conformity ATEX Certificate Declaration of Conformity all terminals |
| Datos de ingeniería | STEP |
| Datos de ingeniería | EPLAN, WSCAD, Zuken E3.S |
| Documentación del usuario | NTI WDU/WPE 16.pdf StorageConditionsTerminalBlocks |
| Folleto/catálogo | Catalogues in PDF-format |

Hoja técnica

WPE 16

Weidmüller Interface GmbH & Co. KG
Klingenbergstraße 26
D-32758 Detmold
Germany

www.weidmueller.com

Dibujos

